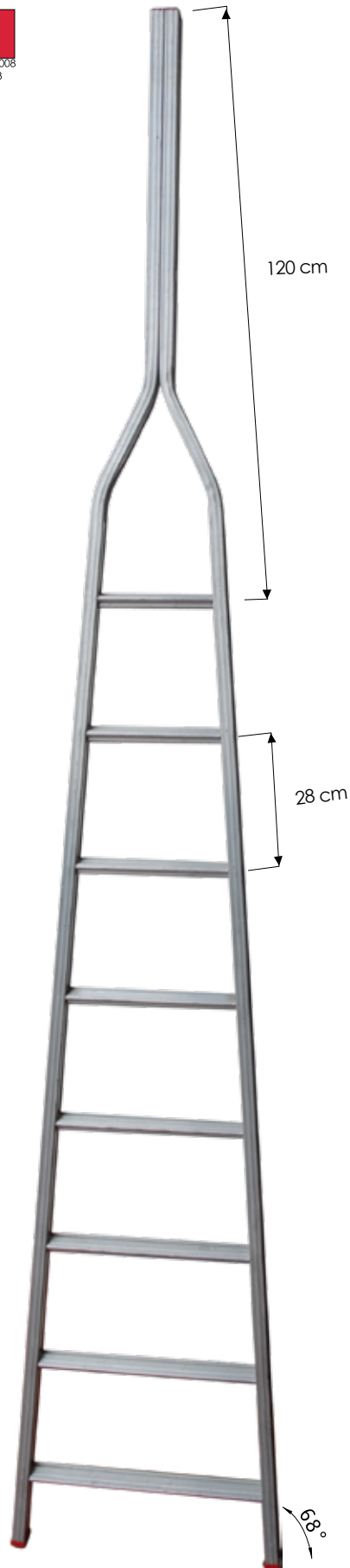


# S 8000



Scala a punta da appoggio con **profilo 60x30**. Il finale a punta permette di posizionare la scala tra i rami all'interno degli alberi.

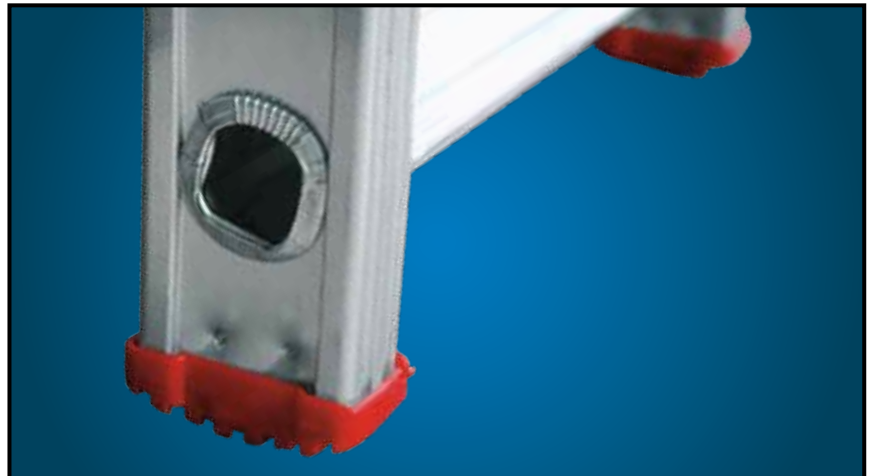
PORTATA KG. 150



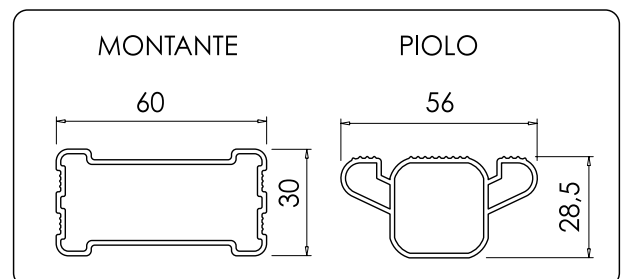
Facilità di inserimento tra i rami



Piolo Largo per una salita comoda



Piedino in PVC antiscivolo



ART.	GRADINI	ALTEZZA mt.	PESO KG
8/1	8	3,45	9,00
10/1	10	4,00	10,00
12/1	12	4,50	11,00
14/1	14	5,00	12,00
16/1	16	5,40	13,00
18/1	18	6,00	14,50